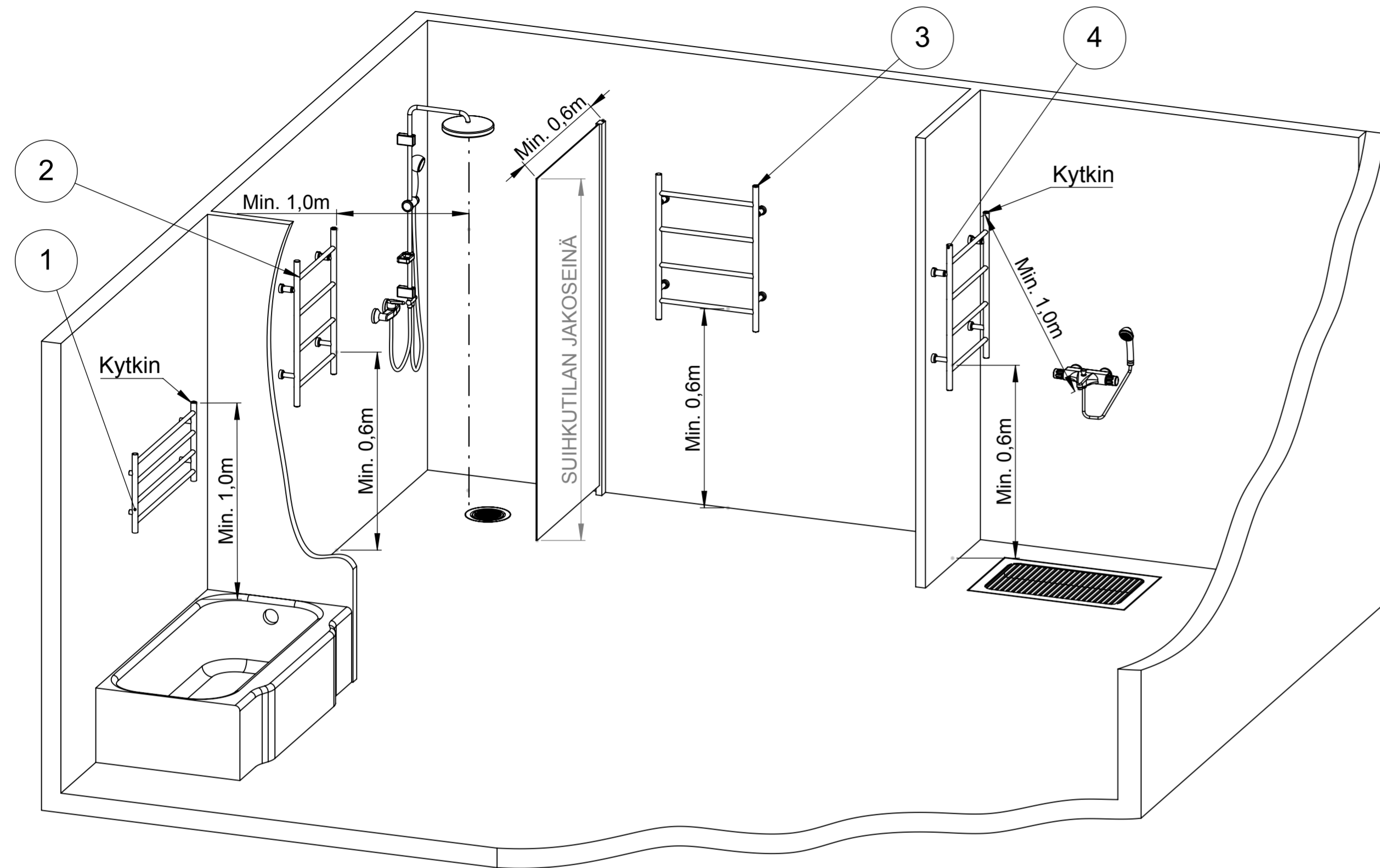


## SÄHKÖTOIMISEN REJ DESIGN -KUIVAIMEN VÄHIMMÄISETÄISYYDET KOSTEISSA TILOISSA - kiinteä tai uppoasennus

Huom. Sähkötoimisen kuivaimen kiinteän tai uppoasennuksen saa tehdä ainoastaan sähköalan ammattilainen (valtuutettu sähköurakoitsija tai sähköasentaja). Asennuksissa tulee aina noudattaa voimassa olevia sähköturvallisuusmääräyksiä.

Kuivaimen **voi asentaa alueelle 1 ja 2** noudattaen seuraavia ohjeita:



- ① Kun kuivain asennetaan kylpyammeen tai suihkualtaan kohdalle, se on sijoitettava niin, että minimimitta kiinteästä vesipisteestä kuivaimen virtakytkimeen on 1,0m. Kuivaimen kytkimen on oltava kuivaimen yläosassa. Kylvyssä oleva henkilö ei saa ylettyä virtakytkimeen.
- ② Jos suihkutilassa ei ole jakoseinää, kuivaimen etäisyys suihkupäältä tulee olla vähintään 1,0m huomioiden suihkupään ääriasennot.
- ③ a) Jos suihkutilassa on vähintään 1,9m korkea jakoseinä, kuivain on asennettava jakoseinän kuivalle puolelle niin, ettei suihkussa oleva henkilö ylety virtakytkimeen. Jakoseinän ja seinän välin tulee olla tiivis.  
b) Jos suihkutilan jakoseinä on vähintään 2,25m korkea, kuivaimen saa asentaa vapaasti jakoseinän kuivalle puolelle. Jakoseinän ja seinän välin tulee olla tiivis.  
c) Jos suihkun jakoseinän leveys on vähemmän kuin 0,6m, ota yhteyttä Rej-Design Oy:n asiakaspalveluun. Tarkistamme soveltuvuuden tapauskohtaisesti.
- ④ Kun kuivain asennetaan kurapisteen yhteyteen, kuivain on sijoitettava vähintään 1,0m etäisyydelle kiinteästä vesipisteestä. Kuivaimen kytkimen on oltava kuivaimen yläosassa.

Kuivain on kytkettävä vikavirtasuojan taakse.

Kaikissa tilanteissa on vältettävä kuivaimeen kohdistuvaa vesisuihkua. Kuivainta ei saa pestä tai huuhdella juoksevilla vedellä.

Pienten lasten suojaamiseksi kuivain on asennettava niin, että matalimman lämmitetyn vaakaorren etäisyys lattiasta on vähintään 0,6m. Kuivain on tarkoitettu vesipestyjen/vesipestävien tekstiilien kuivattamiseen, se ei ole tarkoitettu tukikahvaksi tai kädensijaksi.

Tutustu myös valmistajan muihin asennus-, käyttö- ja huolto-ohjeisiin.

Päivitetty 19.12.2018